

INSTRUÇÕES AO PACIENTE

Carinho e humanização
a serviço da vida



INSTRUÇÕES AO PACIENTE

1. Dados para internação

Confira se todos os seus dados para a internação estão corretos, assim como os dados da pessoa responsável pela internação.

2. Documentação

Verifique se está correta toda a documentação necessária para sua internação, ou da internação da pessoa pela qual é responsável.

3. Internações SUS

O hospital participa de forma complementar do Sistema Único de Saúde (SUS). As internações pelo SUS têm cobertura de AIH em enfermaria e dentro dos procedimentos reconhecidos pelo SUS em suas tabelas de procedimentos e preços, inclusive de remédios (descrito na RENAME). Nada deve ser pago pelo paciente que tem a cobertura da AIH durante a internação.

4. Internações Convênios

As internações dos convênios têm seus procedimentos próprios dos contratos firmados entre segurado e convênio. As internações deverão estar rigorosamente dentro dos ditames contratuais com autorizações prévias dos convênios e, ou, nas urgências, dentro dos prazos contratualmente estabelecidos, sob pena da conta hospitalar ser apresentada ao segurado.

5. Internações particulares

As internações particulares poderão ter o acompanhamento financeiro a qualquer momento junto ao setor de tesouraria do hospital.

6. Pertences pessoais

Não deixe dinheiro, jóias ou qualquer outro objeto de valor em seu leito. Tenha cautela e cuidado com seus pertences pessoais. Atitude contrária a esta orientação, é de exclusiva responsabilidade do usuário.



7. Alimentação

Recomenda-se que não tragam alimentos, pois o hospital possui um serviço de nutrição e dietética que observa a prescrição médica, além de possuir uma Comissão de Nutrição Enteral e Parenteral e uma Equipe Multiprofissional de Terapia Nutricional. Trazer alimentos de casa pode influenciar na dieta alimentar do paciente.



8. Horários de visita

Observe os horários de visitas do hospital. Respeite-os, porque o paciente também precisa de repouso para sua recuperação.



9. Higienização

O hospital possui uma Comissão e um Serviço de Controle de Infecção Hospitalar. Lave as mãos sempre que for tocar seu familiar (antes e depois). A equipe de enfermagem lhe orientará sobre a melhor forma de manusear seu familiar e seus pertences. Assim também, se houver alguma situação de isolamento para o paciente, os familiares deverão, antes de visitá-lo, dirigirem-se ao setor de enfermagem para receberem orientação.



10. Aparelhos

Não toque nos aparelhos a não ser que seja solicitado ou autorizado por alguém da equipe médica ou de enfermagem. Jamais sente nas camas dos pacientes.



11. Alta médica

Ao receber alta médica deverá, o paciente ou seu responsável, encaminhar o trâmite administrativo da alta hospitalar junto à tesouraria e a desocupação do leito deve ser imediata.



12. Deslocamento do paciente

Não deixar o leito para transitar nos corredores e/ou outras dependências do hospital sem o acompanhamento da enfermagem e/ou de seu médico assistente.



13. Informações sobre o paciente

Informações sobre o estado de saúde do paciente devem ser solicitadas somente ao médico assistente.



14. Atenção!

Não fumar nas dependências do hospital.



15. HSVP

O Hospital São Vicente de Paulo é um Hospital de Ensino, devidamente reconhecido pelo Ministério da Educação e Cultura e pelo SUS.



16. Silêncio!

Observe o silêncio, ele é importante para a recuperação dos pacientes.

Atenção



17. Privacidade do paciente

Limite o acesso de crianças ou de pessoas que não têm condições emocionais de frequentar hospitais. Respeite a privacidade dos pacientes que não possuem acompanhantes.

Atenção



18. Visitas

Limite o número de visitantes e estabeleça o tempo para visitas rápidas, pois, além da segurança, onde a sua participação é importante, há necessidade de proteger os pacientes de infecções que os visitantes trazem da rua, sem saber. Durante a visita, conversar assuntos leves e agradáveis, que animem o paciente, para garantir conforto e tranquilidade.



19. Medicamentos

O Hospital São Vicente de Paulo mantém padronização de medicamentos pelo princípio ativo, observando as normas da Comissão de Estudo e Padronização de Medicamentos.



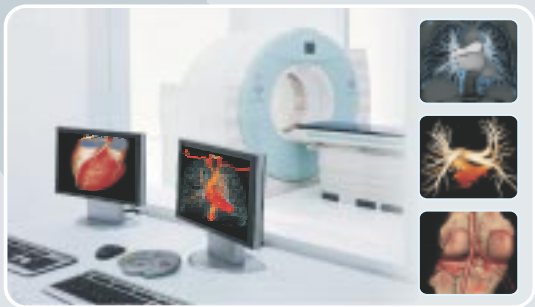
20. Pastoral da Saúde

Além dos cuidados técnicos e científicos com a saúde o HSVP preocupa-se com a espiritualidade. Está a disposição uma equipe de Pastoral que visita diariamente os pacientes internados.



21. Dúvidas

Qualquer dúvida ou necessidade, utilize o suporte de serviço hospitalar da unidade de sua internação (posto de enfermagem).



Tomógrafo Somatom Definition AS+ 128 canais



Litotripsia Extracorpórea



Medicina Nuclear



Rua Teixeira Soares, 808
99010-080 - Passo Fundo/RS
Fone: (54) 3316 4000 - www.hsvp.com.br